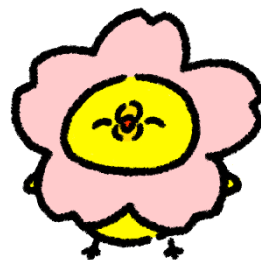


ほけんだより 4

令和8年4月10日
十日町市立田沢小学校
保健室

進級入学おめでとうございます。新しい一年のスタートです。みなさんが健康で安全に学校生活が送れるように、保健室から応援、サポートをしていきます。今年度もよろしくお願ひします。



生活リズムを ととのえよう

学校がある生活が始まりました。毎日元気に学校へ行くために、メリハリのあつ生活習慣にしましょう。

例えば・・・

- ・毎日同じ時間に寝起きをする
- ・時間を決めて遊ぶ

など

1年間元気にすごしましょう！



健康診断が始まります

今年も春の健康診断の時期がやってまいりました。

2～6年生は、4月8日(水)、
1年生は4月9日(木)に封筒に入れて
配付します。

4月13日(月)までに
提出していただきますよう、ご協力をお願ひします。



健康診断を欠席した場合

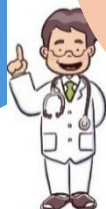


- ・健康診断を欠席した場合、原則として保護者に受診会場、または病院へ連れて行っていただきます。 ※ご都合が難しい場合は学校までご相談ください。
- ・尿検査1次で提出できなかった場合は、尿検査2次の日に必ずご提出ください。

R8年度 学校医の先生方ご紹介

【学校医】

上村 斉先生
(上村診療所)



【学校歯科医】

日笠 理絵先生
(ひまわり歯科
クリニック)



【学校薬剤師】

吉川 和宏先生
(ファーマライ
ズ薬局)





健康診断



の日程等

検査項目	月日	開始時刻	対象	備考
発育測定	4月13日(月)	3限・4限	1・2年生	
	4月15日(水)	2限・3限	5・6年生	
	4月16日(木)	2限・3限	3・4年生	
尿検査1次	4月28日(火)	9時までに 保健室に提出	全員	前日に検査キットを配布
尿検査2次	5月19日(火)	9時までに 保健室に提出	1次未検査者 1次陽性者	前日に検査キットを配布
視力聴力	4月20日(月)	2限・3限	5・6年生	4・6年生は聴力検査なし
	4月23日(木)	2限・3限	1・2年生	
	4月27日(月)	2限・3限	3・4年生	
内科健診	5月8日(金)	14:00~	5・6年	
	5月12日(火)		1・4年	
	5月19日(火)		2・3年	
心臓検診	5月15日(金)	13:50~15:30	1・4年生	
耳鼻科検診	5月18日(月)	10:30~12:00	全員	
眼科検診	5月14日(木)	13:55~14:30	全員	
歯科検診	6月16日(火)	9:00~ 12:00	4~6年	
	6月23日(火)		1~3年	

保護者の方へ

健康診断を実施する際に、子どもの身だしなみについてお願いします。

発育測定:髪を結ぶ場合は、耳より下の位置で結ぶか、サイドに結んでください。

視力検査:メガネを使用している場合、忘れずに持たせてください。

耳鼻科検診:耳に髪が隠れる場合、耳が出るよう結ぶなどしてください。

心臓検診:手首・足首が出せるような服装でお願いします。タイツなどは、脱着が難しい服装はご遠慮ください。

歯科検診:朝の歯みがき後、みがき残しがないかチェックをしてください。